



EXECUTIVE MASTER OF BUSINESS ADMINISTRATION

Inspire. Lead. Transform.



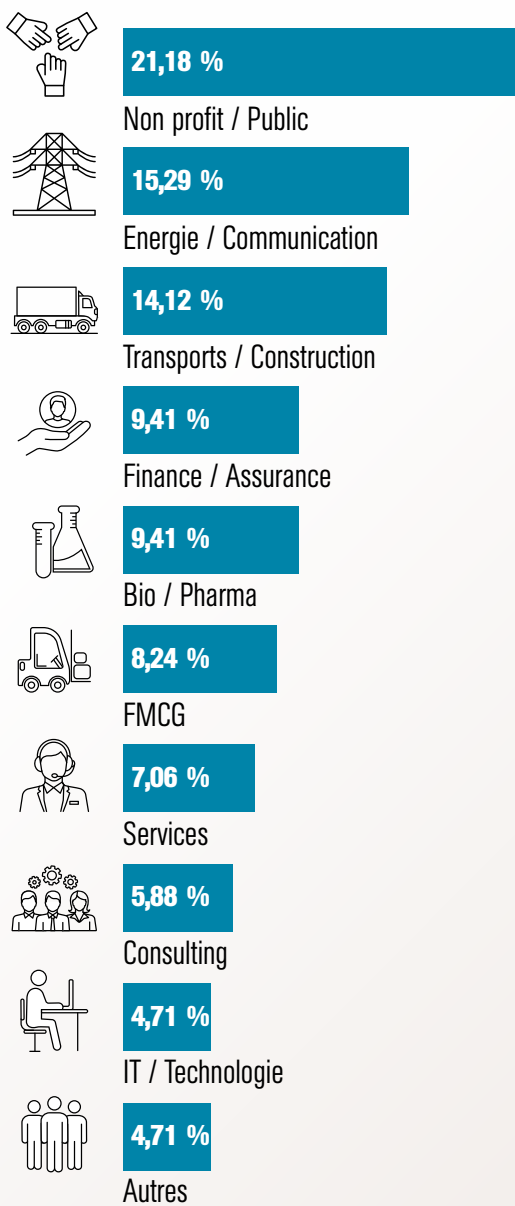


MULTIPLES PERSPECTIVES

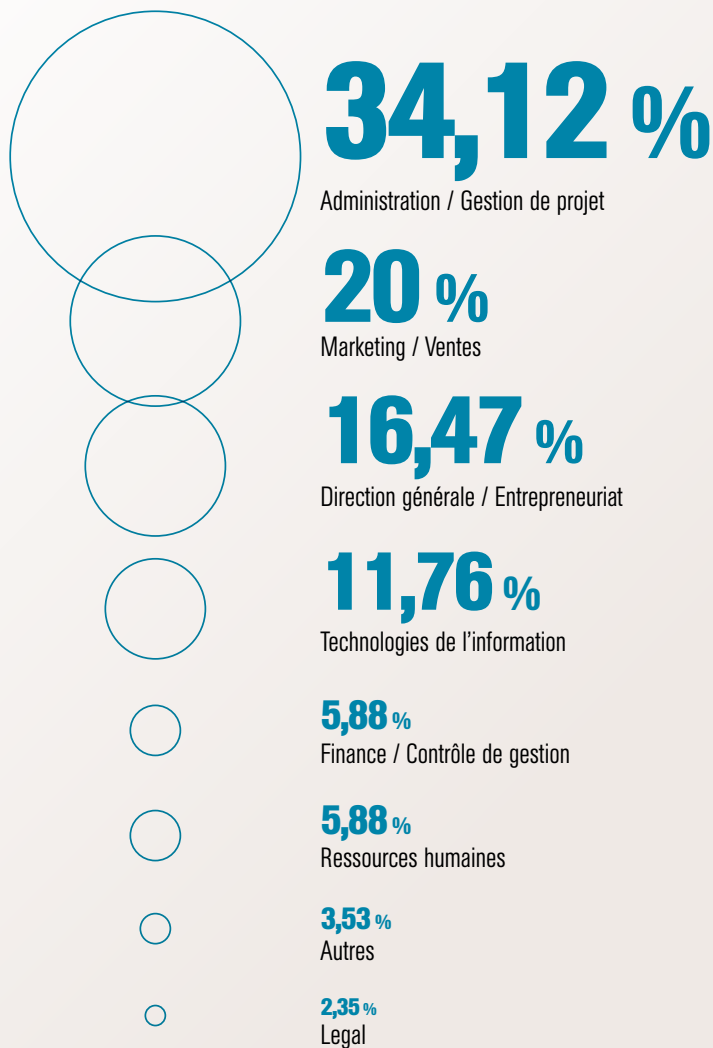
Profession des participant.e.s



SECTEURS



FONCTION



EXECUTIVE MBA IN INTEGRATED MANAGEMENT

Vous vous approprierez les développements les plus récents des principaux instruments de gestion d'entreprise, en particulier les méthodes qui permettent de mieux manager les processus d'innovation et de changement. Par le développement de vos connaissances et de vos compétences personnelles, vous serez en mesure de gérer de manière efficiente, méthodique et intégrée des situations de plus en plus complexes.

ANCRAGE LOCAL ET VISION INTERNATIONALE

Depuis plus de vingt ans, notre EMBA forme les managers des entreprises multinationales, nationales et PME de notre région. Tout en restant ancré dans l'environnement économique suisse, l'EMBA développe aussi la dimension internationale et les pratiques de l'innovation. Ces aspects auront une résonance toute particulière lors du séminaire à Boston, USA.



PRATIQUE INTÉGRÉE

Les matières enseignées sont enrichies et nourries par l'expérience pratique des professeur.e.s et des autres participant.e.s. Les méthodes et concepts discutés sont étayés d'exemples tirés de la pratique des professeur.e.s dans leurs activités de dirigeant.e.s et de chercheur.se.s. Vous serez incité.e.s à transférer immédiatement vos acquis dans votre environnement professionnel.

LEADERSHIP REPENSÉ

Réinventez le leader qui est en vous. Le programme des cours et l'accompagnement des participant.e.s posent les jalons d'une démarche structurée permettant de redéfinir votre propre style de leadership. Vous choisissez personnellement et rationnellement les aspects que vous souhaitez renforcer. Un coaching individuel de votre projet permet de mettre vos acquis en action.



Projet Magnolia © Made in Staff

POUR DES MANAGERS IMPLIQUÉ.E.S

Vous souhaitez rester en poste pour assumer vos responsabilités de manager tout en vous impliquant dans le programme pour profiter au maximum de cette opportunité de développer vos compétences ? L'horaire et le calendrier ont été pensés pour vous. La structure des modules en trois étapes permet de tirer parti de chaque minute passée dans la salle de cours.

ENSEIGNEMENT RECONNU

La HEG recrute ses professeur.e.s dans les quatre coins du monde avec une attention toute particulière à leur capacité à exceller dans le domaine de l'enseignement. L'objectif est d'offrir un large accès aux dernières évolutions de la gestion des entreprises et aux outils les plus avancés. Les participant.e.s apprécient le fait d'être régulièrement mis au défi d'adopter de nouvelles perspectives.



EXPÉRIENCE PERSONNALISÉE ET INOUBLIABLE

Notre programme cultive un esprit «boutique». Nous limitons le nombre de participant.e.s que nous sélectionnons avec soin. Ainsi, vous pouvez profiter des interactions avec les professeur.e.s et les autres candidat.e.s pour personnaliser votre expérience en fonction de vos objectifs.

TÉMOIGNAGES

“For me the added value of the EMBA from the HEG Fribourg lies in the personalized contact we have with the teachers, the in-depth discussions happening during the classes and the exchanges with the other participants.”



ELIANE SCHMID DIONNE
Manufacturing, Engineering,
Maintenance & Facilities Manager /
STAAR Surgical
EMBA 2022-2023

«Le EMBA à la HEG-FR m’a permis d’élargir mon spectre de connaissances et surtout ma façon de réfléchir. Que ce EMBA soit donné en français, en allemand et en anglais était un critère de décision.»



LIONEL DELESSERT
Président de la direction,
Raiffeisen Morges Venoge
EMBA 2014-2016



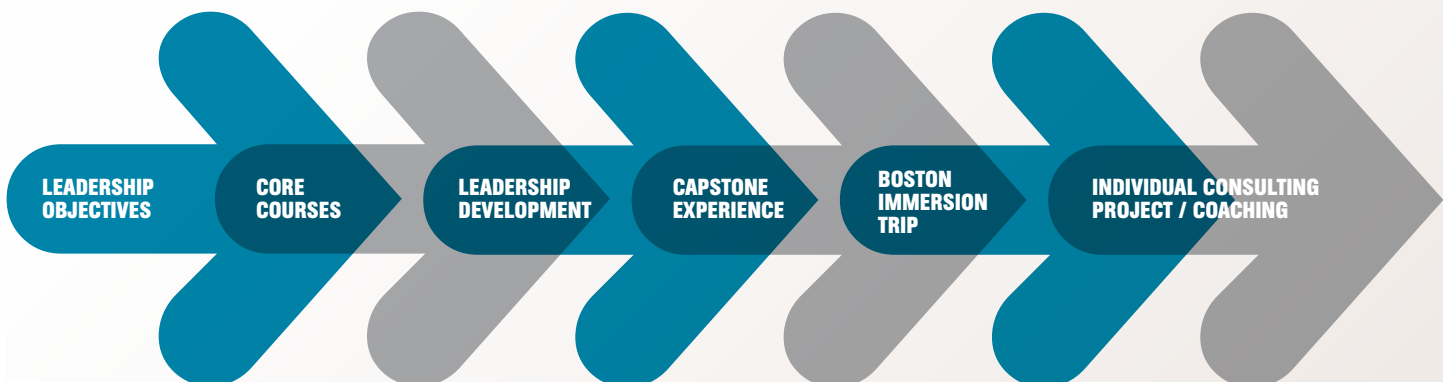
UN PARCOURS INTÉGRÉ POUR DÉVELOPPER DES CAPACITÉS DE LEADERSHIP ET DE MANAGEMENT

Le contenu du programme permet de développer vos capacités de leadership en fonction de vos objectifs et d'étendre vos connaissances en matière de management et d'innovation. La structure originale de notre formation de deux jours et demi toutes les trois semaines permet aux managers qui assument des postes exigeants de continuer à s'investir dans leur travail et auprès de leur famille.



16 mois de septembre à décembre

Formation en trois langues (français, anglais et allemand)



14

Nombre moyen
de participant.e.s par classe

39

Âge moyen
de participant.e.s

15

Nombre moyen d'années
d'expérience des participant.e.s

Statistiques de la promotion 2023-2024

COMBINER LE MEILLEUR DE LA THÉORIE AVEC LA PRATIQUE FAIT PARTIE DE NOTRE ADN

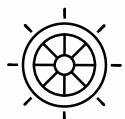
Le contenu de l'enseignement et les méthodes pédagogiques allient théorie et pratique. Les cours dispensés sont constamment enrichis des connaissances élaborées au gré des projets de recherches et des mandats menés par les professeur.e.s.

Les candidat.e.s ont l'occasion d'appliquer les concepts exposés dans les travaux individuels et de groupe. De nombreuses études de cas pratiques permettent de qualifier les problèmes rencontrés, d'imaginer des solutions alternatives, de pondérer les arguments et d'illustrer les conséquences des décisions managériales.

LES CLÉS DU MANAGEMENT EN PRATIQUE ET EN THÉORIE

3 AXES

S'engager dans notre programme EMBA est une expérience humaine. Le leadership commence par soi-même.



AXE 1

Your leadership skills

Un des trois piliers du programme invite à introspecter votre rôle de manager et à reconsidérer vos objectifs et les défis qui les accompagnent sous un nouveau jour.



AXE 2

Core business skills

Le deuxième volet vous apporte de nouvelles connaissances et vous montre leurs applications dans un contexte d'entreprise, tout en renforçant la confiance nécessaire pour se lancer sur des terrains inconnus.



AXE 3

International perspectives & Innovation

Le dernier axe vous confronte aux richesses et aux difficultés engendrées par les révolutions technologiques, les différences entre les cultures et les adaptations requises par nos environnements en constante mutation.

17 MODULES

Les dix-sept modules du programme permettant de couvrir les disciplines du management que tout manager doit connaître et expérimenter.

- Executive Leadership Immersion
- Leadership 1 : Neuro-Leadership for Personal Growth
- Strategy : From Competitiveness to Innovation
- Fundamentals of Project Management,
- Leadership 2 : Managing High Performance Teams
- Managerial Accounting and Finance
- Digital Supply Chain Management
- Strategic Marketing
- Leadership 3 : Sustainable Transformation
- Data Science and Machine Learning
- Leadership 4 : Leading High-Stakes Negotiations
- Global Entrepreneurship & Venture Capital : Financing Disruptive Innovation
- Growth strategy and Internationalization
- Innovation & Transformation in a Digital World
- USA Boston Immersion
- Capstone Consulting Experience
- Consulting Project

CONSULTING PROJECT & COACHING

Le travail individuel de consulting permet de combiner de nouvelles connaissances théoriques avec la pratique au travers d'un projet d'action en partenariat avec votre employeur actuel, d'un projet concret pour une autre entreprise ou encore, d'un projet entrepreneurial. En fonction du domaine choisi, un.e professeur.e va intervenir comme coach et interlocuteur.rice privilégié.e dans cette démarche afin de vous guider vers les objectifs recherchés.

CAPSTONE EXPERIENCE

Le Capstone Experience permet d'intégrer les différents enseignements dans le cadre d'une mission de conseil pour une entreprise locale. Sur deux jours et demi, les candidat.e.s répondront individuellement et en équipe aux questions stratégiques que se pose l'entreprise. De l'avis de tous, c'est une expérience intense, un souvenir inoubliable, à l'image de l'aventure humaine que représente une participation à notre EMBA.

Vidéo disponible en scannant le code QR ci-contre.



DÉVELOPPER UN STYLE DE LEADERSHIP AUTHENTIQUE

Dans notre monde pétri de complexité, les responsables d'une entreprise doivent trouver un équilibre entre réflexion et action pour aider leurs organisations à s'adapter, pour imaginer différentes solutions et pour choisir la meilleure alternative et la mettre en œuvre. Pour ce faire, il est tout aussi important de se connaître soi-même que de comprendre son impact sur les autres.

La HEG Fribourg propose quatre modules focalisés sur le leadership destinés à vous aider à réexaminer et à façonner votre développement personnel et professionnel. Ces formations en leadership combinent un large éventail de méthodes d'apprentissage innovantes conçues pour élargir la gamme de styles de leadership que vous maîtrisez et pour gagner en efficacité selon vos objectifs en adaptant votre style de leadership à un contexte particulier.

Les travaux personnels vous permettent d'appliquer immédiatement les enseignements dans votre contexte particulier. Ils permettent aussi de mesurer l'impact de vos acquis et de progresser de manière continue.

«Grâce au module Managing High Performance Teams, j'ai pris conscience de mon style de leadership actuel, de ses forces et de ses faiblesses. Il m'a également fourni une approche systématique pour me développer continuellement en tant que leader d'une manière adaptative afin de répondre aux exigences de la prochaine étape de ma carrière.»



VASCO FONSECA

Senior Manager, Workplace Experience Innovation,
Philip Morris International
EMBA Candidate 2023-2024



ÉLÉMENTS DE LEADERSHIP

CONTENU ACADÉMIQUE

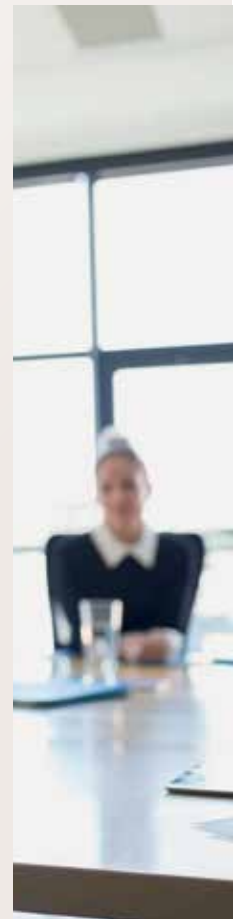
- Neuro-Leadership for Personal Growth
- Managing High Performance Teams
- Leading Sustainable Transformation
- Leading High Stake Negotiation

APPRENTISSAGE PAR L'EXPÉRIENCE

- Team building experiences & simulations
- Live cases
- Workshop communication
- Echanges et interactions

LEADERSHIP COACHING

- Coaching individuel et en groupe
- 360° Leadership feedback



BOSTON IMMERSION HIGH TECH ENTREPRENEURSHIP

Les arguments en faveur du renforcement de l'entrepreneuriat et l'innovation n'ont jamais été aussi forts. De plus en plus de recherches scientifiques démontrent que l'entrepreneuriat stimule la créativité, l'engagement et la performance organisationnelle des employé.e.s. Il favorise la croissance économique et profite plus largement à la société. La formation joue un rôle essentiel dans le développement de l'esprit d'entreprise. La HEG Fribourg s'est engagée depuis de nombreuses années à être un acteur-clé de ce domaine.

La HEG Fribourg s'est fixée comme objectif de former la prochaine génération de femmes et d'hommes responsables de la création et de la gestion des entreprises, capables de faire face aux changements importants intervenant tout au long de leur carrière. Les défis sont immenses et les opportunités aussi. Il est primordial de rester à l'écoute des préoccupations du monde, des enjeux de notre environnement et ceux liés à la globalisation. L'innovation et l'entrepreneuriat fournissent des approches utiles à la projection de notre futur tout en mesurant notre impact sur notre écosystème. Par le séminaire à Boston, nous vous offrons une confrontation salutaire à un environnement radicalement différent.

Ce séminaire international est une composante-clé du programme EMBA. C'est une expérience personnelle d'abord, une transformation et une ouverture. Mais c'est aussi une expérience inoubliable de votre vie de groupe.

L'ÉCOSYSTÈME D'INNOVATION DE BOSTON

Boston est un écosystème de startups et de Venture Capital très dynamique. Il repose sur un réseau très dense d'institutions de formation de renommée mondiale avec des universités comme Harvard ou le MIT.

EXPÉRIENCE INTERCULTURELLE

Les participantes et participants EMBA seront amenés / ées à rencontrer et échanger avec nos partenaires privilégiés comme Suffolk University ou Swissnex Boston.

LEADERSHIP GLOBAL

Même si nos pratiques sont ancrées dans le local, elles sont soumises aux approches prévalant à l'international. Cette expérience permet de mieux intégrer les aspects de diversité et de différences culturelles.

Pour en savoir plus sur le Boston Immersion for High Tech Entrepreneurship vous pouvez consulter www.heg-fr.ch/fr/formation-continue/emba/integrated-management/voyage-d-etude

Vous pouvez y accéder facilement en scannant le code QR ci-dessous.



QUELQUES PARTENAIRES DU PROGRAMME 2023 À BOSTON



THARA PILLAI

Director, Alumni Programs & Engagement (LLX GEO)
—
Harvard Innovation Labs



OLIVIER DE WECK

Apollo Program Professor of Astronautics
and of Engineering Systems
—
Massachusetts Institute of Technology (MIT)



AMY ZENG

Dean Sawyer Business School
LuMind IDSC Foundation (NGO)
—
Suffolk University



HAMPUS HILLERSTROM

President / CEO
—
LuMind IDSC Foundation (NGO)



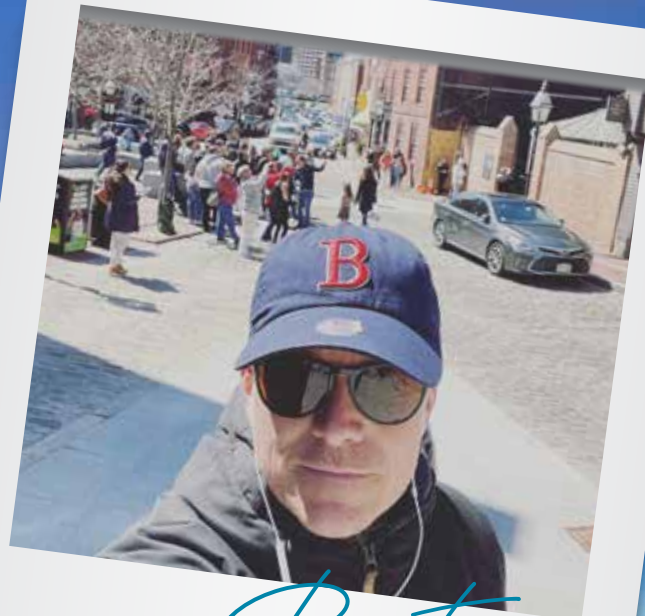
VINIT NIJHAWAN

Lecturer Boston University
Managing Director
—
Mass Ventures

«Les cours avec les EMBA de Suffolk University à Boston m'ont permis de m'immerger dans une culture riche et stimulante. Les visites d'entreprises, d'écoles prestigieuses et d'incubateurs m'ont aidé à mieux comprendre l'écosystème dynamique et innovant de Boston. Ce séminaire a été inspirant et instructif. J'en garderai un excellent souvenir, tant du point de vue de l'enseignement, des gens rencontrés et de l'ambiance entre nous. Un vrai plus pour le programme.»



MARCEL DUBEY
CEO CPAutomation
EMBA 2022-2023



Boston



LA PRATIQUE D'UNE MÊME PASSION

Vos professeur.e.s sont animé.e.s par la même passion de l'enseignement et une seule préoccupation, celle de contribuer efficacement à vos objectifs professionnels et personnels. Ils ont tous une grande expérience professionnelle combinée à un parcours académique exemplaire qui les ont amenés à comprendre les enjeux d'une carrière internationale. Cette compréhension de la vie professionnelle se matérialise dans leur approche pratique des problèmes, leur pédagogie et le contenu de leur enseignement.

Voici quelques professeur.e.s de la promotion 2023-2024 :



NIKOS DIMITRIADIS

Chief Vision Officer
Wellbeing.ai

NEURO-LEADERSHIP

Orateur TEDx sur la neuro-communication et fondateur de trois entreprises, D^r Dimitriadis a scanné plus de 6500 cerveaux provenant de 25 pays à travers le monde à des fins de neuromarketing et de neuro-RH. Il a travaillé avec des entreprises internationales telles que Microsoft, Nestlé, AstraZeneca et USAID. Son projet le plus récent est wellbeing.ai, une startup pionnière dans le domaine de la technologie au service de la santé émotionnelle et mentale au travail.



KAREN AYAS

Founding Partner of Ripples

MANAGING HIGH PERFORMING TEAMS

Consultante en leadership, Karen est partenaire fondatrice du Ripples Group Boston. Depuis 2001, elle est aussi professeure invitée à Babson College Boston. Son travail est principalement axé sur l'accompagnement et le soutien de dirigeants dans le cadre de transformations majeures de l'entreprise, de la constitution d'équipes dirigeantes et du développement des capacités de leadership.



LUIS ALMEIDA COSTA

Founding Partner D&AC - Negotiation Advisors
and LMAC Consulting

LEADING HIGH-STAKES NEGOTIATIONS

Enseignant notamment à l'INSEAD Paris et depuis plus de dix ans à l'IMD Lausanne, Luis est un expert en négociation. Son entreprise de consulting en négociation est intervenue dans de nombreux projets dans divers pays tels que la Belgique, le Brésil, Singapour et la Suisse.



NILS TUCHSCHMID

Professeur HEG Fribourg

GLOBAL ENTREPRENEURSHIP & VENTURE CAPITAL

Avant de rejoindre la HEG-FR, D^r Nils Tuchschnid était co-responsable de l'équipe Alternative Funds Advisory chez UBS et responsable des portefeuilles multi-gestionnaires chez Credit Suisse. Il a publié de nombreux travaux de recherche sur l'allocation d'actifs et les placements alternatifs.



RICO BALDEGGER

Directeur HEG Fribourg

GROWTH STRATEGY AND INTERNATIONALIZATION

Ayant créé plusieurs entreprises en Europe et aux Etats-Unis, Rico intervient comme business angel. Il siège dans plusieurs conseils d'administration de start-ups. Dans sa fonction de directeur de la HEG Fribourg et professeur ordinaire, il a publié plus d'une centaine d'ouvrages, dont plusieurs livres sur le processus d'internationalisation et la gestion de la croissance.

REJOIGNEZ LA COMMUNAUTÉ DE NOS EMBA_s

CONDITIONS D'ADMISSION



Forte motivation

Capacité et volonté de contribuer aux discussions et à apporter des éléments de réflexion dans les enseignements.



Parcours académique

Bachelor, Master ou titre équivalent. Admission possible sur dossier en cas de diplôme autre.



Compétences linguistiques

Capacité de s'exprimer et de contribuer aux discussions en français et en anglais. Au minimum, connaissances passives de l'allemand.



Leadership avéré

Expérience professionnelle significative de sept ans au minimum (dix ans en cas d'admission sur dossier).

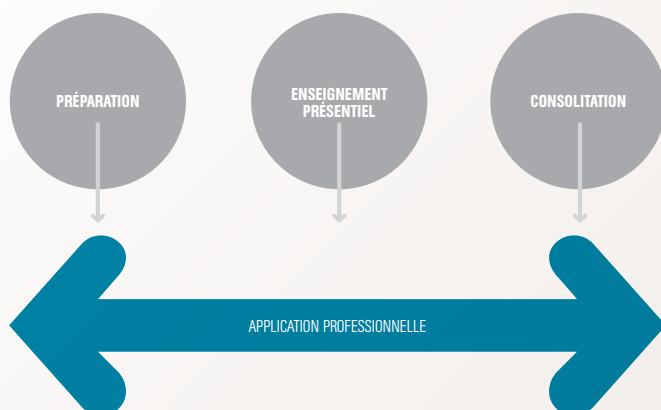
PROCESSUS D'ADMISSION

- 1 Soumission de votre dossier en ligne**
Voir liste des documents et délais sur notre site internet
- 2 Contrôle formel du dossier**
- 3 Interviews**
- 4 Discussion en comité d'admission**
Feedback / Validation du parcours choisi
- 5 Test de validation en anglais**
- 6 Décision finale**
Admission / Rejet / Liste d'attente

COÛT DE LA FORMATION

CHF 34'000.-

Ce coût comprend les cours, le séjour à l'étranger (exclus les frais de voyage et repas), les supports de cours sous forme de documents informatiques ou papier, les frais d'examen, ainsi que l'accompagnement du travail personnel de consulting.



ORGANISATION DES COURS

Les cours ont lieu, généralement, à la HEG Fribourg (hormis le séjour d'une semaine à l'étranger). Ils se déroulent en principe toutes les trois semaines, la journée du jeudi et du vendredi, et le samedi matin. Chaque module comprend un pre-course assignment et un post-course assignment qui entrent dans l'évaluation.

ANGLAIS

Ce test n'a pas valeur d'examen d'entrée. Il sert essentiellement à faire un diagnostic des forces et faiblesses de chaque candidat.e et d'offrir des pistes pour améliorer les compétences. L'objectif est de donner la possibilité à chacun.e de participer activement, avec confiance et plaisir dans les discussions de groupe.

VENEZ NOUS TROUVER

Vous êtes intéressé.e ? N'hésitez pas à nous contacter pour une discussion informelle.

Pour vous conforter dans votre choix, nous pouvons aussi :

- vous proposer de participer à une séance d'information ;
- vous mettre en contact avec un-e alumni ;
- vous inviter à assister à quelques heures de cours ;
- vous convier à des événements (Graduation Ceremony, Masterclass, réunions alumni, etc.).



CONTACTS

Haute école de gestion Fribourg

Secrétariat Postgrade

Chemin du Musée 4

CH - 1700 Fribourg

T +41 26 429 63 80

E emba@hefr.ch

W heg-fr.ch/fr/formation-continue/emba



Hes·SO